

2026年度 園田学園大学 まちの保健室 いきいき

参加
無料

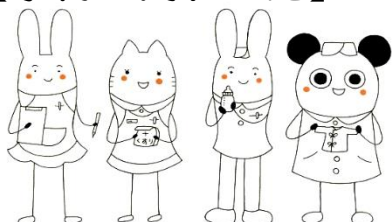
地域の皆様の健康の維持・増進を目指し、人間看護学科が運営している健康相談室です。お気軽にお立ち寄りください。

日時	下記日程 13:30~15:30 出入り自由です（予約不要） ※骨密度・動脈硬化測定をご希望の方は ご予約ください。 (おひとり様、それぞれ年1回の測定となります)
会場	園田学園大学（裏面の地図をご覧ください） ※ 正門または南門の守衛室に必ずお立ち寄りください。
内容	身体計測（身長、体重、体脂肪、血圧）、健康相談、 ミニ講話（14:30~）、 骨密度測定または動脈硬化測定 （予約の方のみ。計測のしやすい服装でお越し下さい）

	要 予 約	
日程 測定項目	4月22日（水）動脈硬化	10月14日（水）動脈硬化
	4月29日（水）動脈硬化	10月28日（水）動脈硬化
	5月13日（水）骨密度	11月4日（水）骨密度
	5月20日（水）動脈硬化	11月11日（水）動脈硬化
予約枠	13:30 から 20分おきに7名様（最終予約枠 15:30）	
予約方法	下記【予約・問合せ先】へお電話ください ※受付開始 4,5月:3月25日(水) 10,11月:9月14日(水)	

“園田学園大学まちの保健室”は、皆様のご協力をいただき、**看護学生の学びの場にさせていただいております。**ご理解・ご協力のほど、よろしくお願い申し上げます。皆様にお会いできることを看護学生とともに楽しみにしております。
* 本年度から、本事業でのあま咲きコイン付与は実施しないこととなりました。何卒ご了承ください。

【予約・問合せ先】



園田学園大学人間健康学部
人間看護学科 実習支援室

06-6429-9304

開設日時：平日 9:00~16:00

アクセスマップ

園田学園大学 兵庫県尼崎市南塚口町7丁目 29-1



- 阪急塚口駅より 阪神バス 阪神出屋敷行14番系統「園田学園大学」下車
- 阪神尼崎駅より 阪神バス 阪急塚口行13番系統「南塚口町1丁目」下車
- JR立花駅より 阪神バス 阪急塚口行14番系統「園田学園大学」下車

大学構内図

